

# Richtungsweisend

Zukunftssignale von Emaile bis LED

## Vielfalt mit Schildern und Licht

### ► Das Unternehmen

- 4 Richtig signalisiert
- 6 Nutzen in der ganzen Breite
- 8 Emaille-Schilder: beständig schön
- 10 LED: Kompetenz für das Licht der Zukunft
- 12 Kluges Engineering erhöht den Nutzen

### ► Zum Beispiel

- 14 Emaille-Handwerk  
Referenzobjekte
- 16 LED-Glanzleistung  
Referenzobjekte
- 18 Dienstleistungen



**Für komplexe Innen- und Aussenräume schaffen wir gut verständliche Signalisierungen zur schnellen Orientierung. Seit gut 25 Jahren unterstützen wir unsere Kunden bei der optimalen Umsetzung.**

Mit Sorgfalt und Kompetenz planen und fertigen wir Informations- und Leitsysteme für die effiziente Steuerung von Personenströmen. Betriebseigene Engineering- und Konstruktionskompetenzen erlauben uns, individuellen Kundenwünschen unter Anwendung geeigneter Verfahren schnell und flexibel zu entsprechen: für perfekte Ergebnisse in Emaille- und Folientechnik, in Verbindung mit LED-Leuchtmitteln.

Zu unseren langjährigen Kunden gehören Bahn- und Verkehrsbetriebe, Städte und Gemeinden sowie namhafte Unternehmen. Sie schätzen insbesondere die Präzision unseres Handwerks sowie unsere umfassenden und unkomplizierten Serviceleistungen.

Wir freuen uns, Ihnen Einblick in unser Leistungsangebot zu geben. ►►►



Ihr m & m public design Team



# Richtig signalisiert

►►► Was braucht es für die perfekte Orientierung?

Klare Signale in Bild und Schrift, die ihre Funktion über Jahre hinweg erfüllen.

► **Wir unterstützen Sie in allen Prozessschritten bei der Umsetzung von Signaletik-Bedürfnissen** Betriebseigene Entwicklungs-, Produktions- und Montagekompetenzen ermöglichen uns, die Projektführung und die Koordination von Projektpartnern komplett zu übernehmen: flexibel, schnell und zuverlässig, bei kleinen und grossen Projekten.

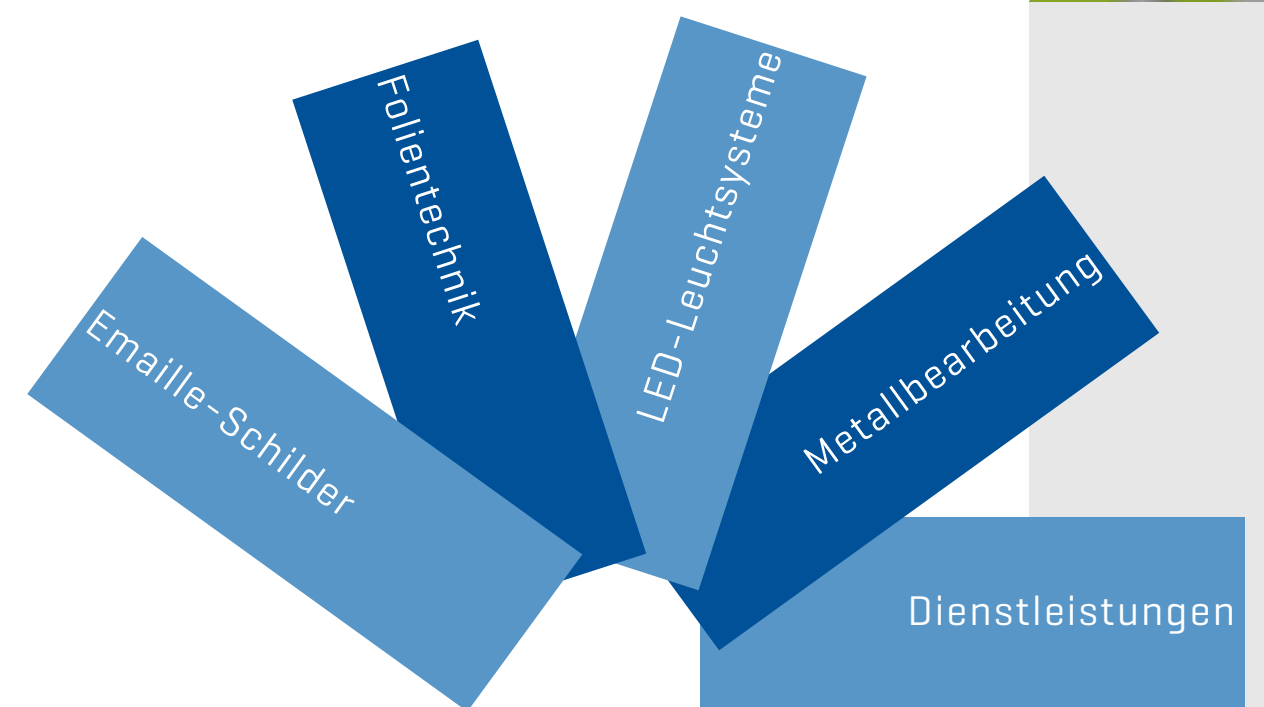
Erfahrene Projektleiter betreuen Sie effizient und kompetent und stellen sicher, dass die vereinbarten Kosten und Termine eingehalten werden.

► **Wir schaffen höchste Qualität** Aus unserer handwerklichen Tradition heraus haben wir uns von der Schlosserei und Emaille-Verarbeitung zum Anbieter von hochwertigen, integrierten Informations- und Leitsystemen entwickelt. Wir fertigen standardisierte und kundenspezifische Lösungen in höchster Qualität. Mit handwerklichem Können, Sorgfalt und Präzision erzeugen wir Produkte, die in Funktionalität und Design überzeugen.

# Nutzen in der ganzen Breite

►►► Für alle Bereiche der Leit- und Orientierungssysteme macht Ihnen m & m public design das Angebot, das Ihnen am besten nützt. Es ist frei kombinierbar und individuell auf Ihre Bedürfnisse und Anforderungen zugeschnitten. Mit sicherem Gespür und Können finden wir für Ihr Anliegen die zielführende Lösung.

► **Komplett, bewährt, garantiert** Unsere Beschilderungen, Beschriftungen und Beleuchtungen finden Einsatz in Zentren, Überbauungen, Bahnhöfen, Flughäfen, Stadien, Ausstellungen und andern Objekten. Dazu bieten wir einen Rundum-Service sowie Dienstleistungen von der Beratung und Planung über die Herstellung und Montage bis zur Wartung.







# Emaille-Schilder: beständig schön

▶▶▶ Emaille-Schilder sind wertbeständig im umfassenden Sinn:  
Sie sind widerstandsfähig gegen Umwelteinflüsse, UV-beständig und  
resistent gegenüber Chemikalien und Verunreinigungen.  
Zudem bestechen sie durch ihre hohe passive Leuchtkraft, und  
sie sind ohne grossen Aufwand vollständig recycelbar.

► Elemente auf Bahnschienen montiert ► 2-farbig emailliert

Bahnhof  
Celerina  
± 1730 m

159.0

► **Die vollkommene Oberfläche** Emaille überzeugt innen und aussen: vor allem bei starker Beanspruchung durch Umwelteinflüsse. Emaille kann nicht unterrosten, und die Oberfläche ist kratzfest, antistatisch, graffitiresistent und somit mühelos zu reinigen. Spezialisten schätzen das Material zudem wegen seinem Glanz und den satten Farben.

► **Die inspirierenden Anwendungsmöglichkeiten** Gefragte Emaille-Anwendungen auf Stahl sind: Informationssysteme, Fassaden, Beschilderungen von Arealen, Gebäuden, Terminals sowie der hygienische Einsatz in Spitälern, Schwimmbädern und in weiteren Bereichen. Unsere Farben stellen wir nach eigenen Formeln gemäss dem normierten RAL-System her.

► **Rohstoffe aus der Natur – gut für die Umwelt** Zur Herstellung der Emaille-Masse liefert die Natur die Rohstoffe: Quarz, Feldspat, Borax, Soda, Pottasche und metallische Farbpigmente. Durch den Einsatz der dauerhaften, recycelbaren Emaille-Erzeugnisse werden die knappen Ressourcen der Erde geschont, und die Gesundheit der Mitarbeitenden wird nicht gefährdet.

► **Beständigkeit** Beständigkeit, die überzeugt: Auch nach über einem Jahrzehnt leidet die Qualität des Emailles nicht.



► Schweißen von Rohblech (Vorfabrikat)



► Grundieren im Spritzwerk



► Schablonieren



► Emaillieren bei 840 °C



# LED: Kompetenz für das Licht der Zukunft

►►► Wo Licht benötigt wird, stehen heute LED-Lösungen oft an erster Stelle. LEDs sind leuchtstark, äusserst energieeffizient und kompakt. Abhängig von der Qualität und der Verwendung erzielen LEDs optimale Ergebnisse mit rund 50 000 Betriebsstunden.

Der Einsatz von LEDs im Signaletikbereich erfordert spezifische Kenntnisse. Nur die Kombination aus genauer Planung, adäquatem Engineering und Design sowie die Produktion unter Einhaltung hoher Qualitätsstandards kann das Nutzenpotenzial von LED umfassend erschliessen.

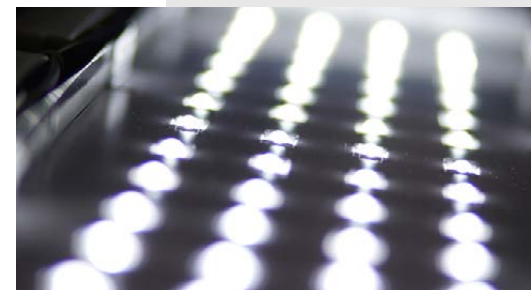
► Wir setzen die Vorteile von LED effizient ein Wir verfügen über langjähriges Anwendungswissen, um mittels Lichtlenkung und -verteilung im jeweiligen Anwendungsbereich die optimale Lichtqualität zu erzeugen. Dank unserer Fachkenntnisse und eigenem Engineering machen wir für Sie die LED-Technologie vollumfänglich nutzbar.

► Wir signalisieren Zukunft mit LED Das Abwärmemanagement ist beim Einsatz von LED in geschlossenen Innenräumen entscheidend. In Aussenbereichen müssen die Leuchtobjekte vor Staub, Hitze, Kälte und Feuchtigkeit genügend geschützt sein. Nur dann kann die LED-Lösung ihre optimale Leistung dauerhaft erbringen – auch unter widrigsten Bedingungen.

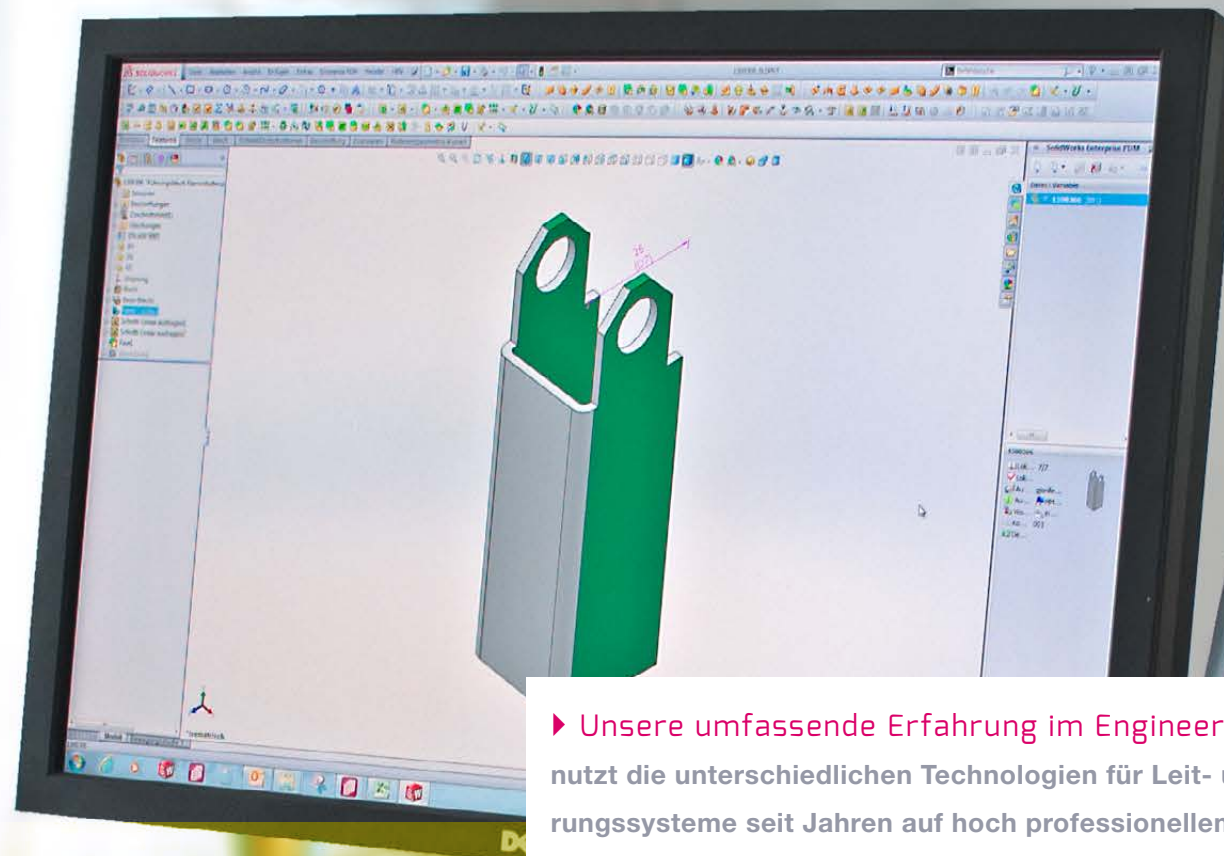
► Wir sichern Ihnen hohe Wirtschaftlichkeit zu LED-Lösungen von m & m public design sind hinsichtlich Energieverbrauch, Wartung und Unterhalt äusserst wirtschaftlich.



► Einsetzen von LED-Bauteilen



► LEDs für gleichmässiges Ausleuchten



# Kluges Engineering erhöht den Nutzen

►►► Mittels Inhouse-Engineering verschaffen wir unseren Kunden hohen Nutzen durch: Effizienz in der Herstellung, optimale Wirkung und Ökonomie im Betrieb. Vertraut mit den Stärken und Schwächen der einzelnen Technologien, setzen wir unser Wissen gezielt für optimale Resultate ein.

► Unsere umfassende Erfahrung im Engineering m & m nutzt die unterschiedlichen Technologien für Leit- und Orientierungssysteme seit Jahren auf hoch professionellem Niveau. Um die Vorteile vollumfänglich nutzbar zu machen, entwickeln und planen unsere Ingenieure kunden- und anwendungsspezifische Lösungen. Durch Kombinationen von Standardelementen, Systemen und Eigenentwicklungen erzielen sie die jeweils passende Lösung.

► Wir schaffen Innovation durch Zusammenarbeit Neugierde und Begeisterung treiben unsere Ingenieure an, die beste Lösung zu erarbeiten. Ihre Erfahrung und das Wissen befähigt sie, die unterschiedlichen Anforderungen zu bewältigen. Mit ausgesuchten Lieferanten pflegen sie den regelmässigen Dialog, um ihr Wissen auf dem aktuellen Stand zu halten und zu erweitern. Die Kundenlösungen entwickeln sie gemeinsam im direkten Gespräch und in Zusammenarbeit mit den zuständigen Fachleuten auf Kundenseite.





# z.B. Emaile-Handwerk

## Emaile für die Stadt Zürich

► Dass die grösste Schweizer Metropole ihre Strassenschilder und Hausnummern bei uns fertigen lässt, ist ein einzigartiger Vertrauensbeweis. Jährlich stellen wir rund 1000 Schilder im traditionellen Verfahren einzeln her. Jedes Schild ist ein Unikat, das über Jahrzehnte hinweg farbecht und unverwüstlich im Dienst der Öffentlichkeit steht.

Mit langjähriger Erfahrung und handwerklichem Geschick haben wir die Emaile-Technologie zu einer Kernkompetenz entwickelt, mit der wir in der Schweiz etwas Einzigartiges anbieten.

► **Signaletik der Bahnbetriebe** Seit 1989 fertigen und montieren wir Stelen und Schilder an Bahnhöfen der SBB, der BLS und weiterer Privatbahnen. Von der Beratung, Produktion bis zur Montage vor Ort kommt alles aus einer Hand.

► **Wandverkleidung beim Flughafen Zürich** Herstellung aller 450 Wandplatten entlang des unterirdischen Flughafen-Bahnhofs. Dank Emaile sind die Farben und der Glanz auch nach über 20 Jahren mit einfachstem Reinigungsaufwand erhalten geblieben.

► **Bilder in Emaile** Selbst feinste Details lassen sich emaillieren. Für Schilder, Tafeln und Stelen, welche viele Jahre lang allen Wetterlagen ausgesetzt sind.

► **Hitzebeständigkeit** Eine Vielzahl an kleinen Schildern, welche über 600 °C Umgebungstemperatur standhalten müssen.

## weitere Referenzen

- Flughafen Zürich, Check-in-Deskverkleidung im neuen Terminal 2
- Kanton Zug, Stelen
- Matterhorn Gotthard Bahn, Brig, Leitsysteme
- Goldenpass, Leitsysteme
- Mobatime, Dübendorf, Stele mit Uhr
- Novartis, Basel, Beschriftungselemente
- Stadt Luzern, Strassentafeln
- Stadt Olten, Hausnummern
- Stadt Sempach, Beschriftungselement Themenweg
- Stadt Winterthur, Hausnummern-Schilder
- UNESCO Welterbe, Bergün, Stelenverkleidung
- Verkehrshaus Luzern, Beschriftungselemente



► Standardisiertes Beschriftungskonzept



► 300 Meter emailliert



► Feinste Details: lichtecht, dauerhaft



► Hitzebeständig bis 600 °C





# z.B. LED-Glanzeistung

## LED-Intelligenz für den Flughafen

► Wo sich jährlich rund 25 Millionen Passagiere orientieren und zurechtfinden müssen, sind die Anforderungen an die Signaltechnik entsprechend hoch. Am Flughafen Zürich haben wir für die Funktionalität eines speziellen Leuchtelements eine ingenieurtechnische Spitzenleistung erbracht.

Mit 28 mm Tiefe eine homogene Lichtwirkung zu erzeugen und gleichzeitig eine Wechselanzeige ohne Sichtbarkeit der anderen Option zu ermöglichen, ist hohe Kunst in Folien-, Acryl- und LED-Technik.

► Freihängender Baldachin im Bahnhof Basel Wo Design und Licht sich treffen.

► Leuchtende Stele, Air Five in Schenk Den Umgebungs-Lichtverhältnissen angepasste Leuchtstelen.

► Wartungsfreie und stromsparende Leuchtkörper der SBB Leuchtkörper aus Acrylglas mit transluzenter Folienbeschriftung.

► Vielfalt in der Beschriftung für Rail City in Genf Ob leuchtende Einzelbuchstaben oder beleuchtete Fläche, wir decken die ganze Palette an Beschriftungswünschen ab.

## weitere Referenzen

- Bahnhof Genf, Leuchten
- Bahnhof Aarau, Shopleuchten
- Breguet Gstaad, Showroom
- Migros Parkside, Stele
- Parkside Zürich, Stelen und Stechschilder
- Asia Take-Away, Luzern, Leuchtschild
- Babyfenster, Kantonsspital Olten, Leuchte



► 5 x 2.5 Meter in luftiger Höhe



► Auch nachts weit sichtbar



► Wo Licht informiert



► Shopleuchten und Folienbeschriftung



## Dienstleistungen

### ► m & m public design – Ihr kompetenter Projektpartner

Mit uns haben Sie einen Partner an Ihrer Seite, der sich im gesamten Planungs-, Beratungs- und Umsetzungsprozess auskennt.

### ► Die m & m Beratungskompetenz gründet auf umfassender Erfahrung seit 1989.

► **Fachgerechte Montage und Wartung** Für Reparatur- und Reinigungsarbeiten sind die zuständigen Mitarbeiter mit ihrer mobilen Werkstatt schnell vor Ort. Sie reinigen verschmutzte und versprayed Schilder und stellen unsere gelieferten Produkte instand.

Beratung, Konzeption  
**visuell, Luzern**

Text  
**UNIC Baschung, Cham**

Gestaltung  
**creadrom, Luzern**

Bild  
**intus, Patrick Ammann, Luzern**  
**m & m public design**

Druck  
**Wallimann Druck + Verlag AG**



## **Zukunftssignale von Emaille bis LED**

Mit innovativen Informations- und Leitsystemen schaffen wir für Sie dauerhafte Qualität. Wo es Gebäude innen und aussen zu beschriften gilt, unterstützt Sie m & m public design mit zeitgemässen, passenden Lösungen.

Sie umfassen das ganze Projekt, von der Planung über die Herstellung bis zur Wartung.



signalisiert zukunft

m&m public design ag

Bodenhof 2

CH-6014 Luzern

T +41 41 259 57 77

F +41 41 259 57 78

info@publicdesign.ch

[www.publicdesign.ch](http://www.publicdesign.ch)